

Yrittäjän muistilista 2022

Poimi tästä yrittäjille tärkeät päivämäärät ja prosentit vuodelle 2022!



Tärkeät päivämäärät

Lisäennakko (ilman huojennettua viivästyskorkoa) (Yksityishenkilöt sekä yhteisöt, joiden tilikausi on päättynyt 31.12.2021. Ennakkoa pitää hakea OmaVerossa ennen maksua)	31.1.
Vuosi-ilmoitusten yleinen viimeinen palautuspäivä Esimerkiksi: Osinkojen vuosi-ilmoitukset Vuosi-ilmoitukset pääomanpalautuksista	31.1.
Vuosi-ilmoitus korkotulon lähdeveron alaisista koroista	15.2.
Vuosi-ilmoitus pääomatulona verotettavista osakaslainoista	24.2.
Maatalouden energiaveron palautushakemus. Yhteisöt (esim. osakeyhtiöt) ja yhteisetuudet tekevät hakemuksen 4 kk kuluessa tilikauden päättymisestä	28.2.
Työterveyshuollon korvausten hakeminen Kelasta (asiointipalvelussa vaaditaan suomi.fi-valtuus)	6 kk tilikauden päättymisestä
Arvonlisäveron palautushakemus toiseen EU-maahan vuodelta 2021	30.9.

Veroilmoitukset

Metsätalouden veroilmoitus (ellet harjoita myös maataloutta tai elinkeinotoimintaa))	28.2.
Kiinteistö- sekä maa- ja metsätalousyhtymät	28.2.
Metsätalouden veroilmoitus, jos palautetaan myös maatalouden tai elinkeinotoiminnan veroilmoitus	1.4.
Liikkeen- ja ammatinharjoittajat	1.4.
Elinkeinoyhtymät – Ay tai Ky	1.4.
Osakeyhtiöt tai muut yhteisöt, jos tilikausi päättynyt 31.12.2021 (4 kuukauden kuluessa tilikauden päättymisestä)	2.5.

Veroilmoitukset oma-aloitteisista veroista

Kuukausimenettelyssä olevat arvonlisäverovelvolliset	12. pv toimituskuukaudesta kahden kuukauden kuluttua
Kalenterivuosismenettelyssä olevat arvonlisäverovelvolliset	28.2.
Arvonlisäveron yhteenvetoilmoitukset (tavaroiden ja palveluiden EU-myynti)	toimituskuukautta seuraavan kuukauden 20. päivä

Tulorekisteri

Maksetut palkat, luontoisedut, palkkiot, työkorvaukset, muut ansiotulot, veronalaiset kustannusten korvaukset	palkkatietoilmoitus tulorekisteriin pääsääntöisesti 5 päivän kuluessa maksupäivästä
Verovapaat kustannusten korvaukset, YEL-yrittäjän omat palkat, rekisteröidyn yhdistyksen maksamat enintään 200 €/kk kertakorvaukset	palkkatietoilmoitus tulorekisteriin viimeistään maksukuukautta seuraavan kuukauden 5. päivä
Kilpailupalkinnot, joiden arvo on enintään 100 € (sekä raha- että tavarapalkinto)	ei ilmoiteta tulorekisteriin
Työnantajan sairausvakuutusmaksun määrä sekä siitä mahdollisesti tehdyt vähennykset	työnantajan erillisilmoitus maksukuukautta seuraavassa kuussa 5. päivä mennessä



Sosiaalivakuutusmaksut

Työntekijän eläkevakuutusmaksu (TyEL)

Työntekijä vakuutetaan TyEL:iin jos kuukausiansio on vähintään 62,88 €

Työnantajan TyEL-perusmaksu keskimäärin:	Työntekijän osuus TyEL-maksusta:
Sopimustyönantaja 24,85 % Tilapäistyönantaja 25,85 % - palkkasumma alle 2 169 000 euroa (v. 2020) - sisältää palkansaajan osuuden	17–52-vuotias 7,15 % 53–62-vuotias 8,65 % 63–68-vuotias 7,15 %

Yrittäjän eläkevakuutusmaksu (YEL)

YEL-työtulon alaraja 8 261,71 €/v

YEL-työtulon yläraja 187 625 €/v

Yrittäjän työtulon alaraja työttömyysturvaan 13 573 €/v

18–52-vuotiaan yrittäjän YEL-maksu	24,10 %
53–62-vuotiaan yrittäjän YEL-maksu	25,60 %
63–67-vuotiaan vuotiaan yrittäjän YEL-maksu	24,10 %
Ensimmäisen kerran yrittäjäksi ryhtyvälle 22 % alennus 48 kk ajan	
18–52-vuotiaan yrittäjän alennettu YEL-maksu	18,798 %
53–62-vuotiaan yrittäjän alennettu YEL-maksu	19,968 %
63 vuotta täyttäneen yrittäjän alennettu YEL-maksu	18,798 %

Työttömyysvakuutusmaksu

Työnantajan osuus	Työntekijän osuus
palkkasumma ≥ 2 179 500 € 0,50 %	1,50 %
palkkasumma > 2 179 500 € 2,05 %	1,50 %
TyEL-vakuutettu osaomistaja* 0,50 %	TyEL-vakuutettu osaomistaja*
Lisäksi yritys pidättää palkansaajan osuuden ja tilittää Työllisyysrahastolle	0,74 %

* Osaomistaja on esimerkiksi osakeyhtiössä työskentelevä osakas, joka omistaa 15–30 % tai yhdessä perheenjäsentensä kanssa 30–50 % osakeyhtiön osakkeista tai äänimäärästä.

Sairausvakuutusmaksu

Työnantajan sairausvakuutusmaksu	Vakuutetun sairausvakuutusmaksu
1,34 %**	Työntekijän sairaanhoitomaksu 0,53 % Työntekijän päivärahamaksu 1,18 %* Ns. minipidätys 1,71 % jos tulot alle 15 128 €/vuosi 0,53 %

* Jos palkka- ja työtulon yhteismäärä jää alle 15 128 €/vuosi, päivärahamaksu on 0,00 €/vuosi.

* Yrittäjän eläkelain mukaisesti vakuutettujen yrittäjien maksama lisärahoitusosuus on 0,14 prosenttia.

** Ei-YEL/MYEL-vakuutetun yrittäjän omalta yhtiöltä, tai laskutuspalveluyritykseltä, saamasta palkasta ei ole vuodesta 2020 alkaen suoritettava työnantajan sairausvakuutusmaksua.

Muut työnantajan maksut

Tapaturmavakuutusmaksu keskimäärin 0,7 % palkoista, vaihtelee työn tapaturmariskin mukaan.

Ryhmähenkivakuutus on keskimäärin 0,07 %.





Korot

Peruskorko (1.1.–30.6.2022)	-0,50 %
Yleinen viivästyskorko (1.1.–30.6.2022)	7,0 % (vahvistamatta)
Verotuksen korkoja	
Viivästyskorko (Lasketaan yhteisöjen, yhteisötuksien ja henkilöiden ennakoiden ja jäännösveron maksuviivästyksiin sekä oma-aloitteisten verojen viivästyksiin.)	7,0 % (vahvistamatta)
Viivekorko (Lasketaan eräiden maksuunpantujen verojen maksuviivästyksissä.)	7,0 % (vahvistamatta)
Huojennettu viivästyskorko (Lasketaan yhteisöjen, yhteisötuksien ja henkilöiden jäännösveroon verovuoden päättymistä seuraavan toisen kuukauden ensimmäisestä päivästä lähtien.)	2,0 % (vahvistamatta)
Palautuskorko	0,5 %
Hyvityskorko oma-aloitteisille veroille	0,5 %

Matkakustannusten korvaukset

Kotimaan päivärahat

Osapäiväraha (yli 6 tunnin työmatka)	20 €
Kokopäiväraha (yli 10 tunnin työmatka)	45 €
Kun matkaan käytetty aika ylittää viimeisen täyden matkavuorokauden	
- vähintään 2 tunnilla	20 €
- yli 6 tunnilla	45 €
Yömatkaraha (vähintään neljä tuntia klo 21-07)	13 €
Ateriakorvaus enimmillään	11,25 €

Ulkomaan päivärahat

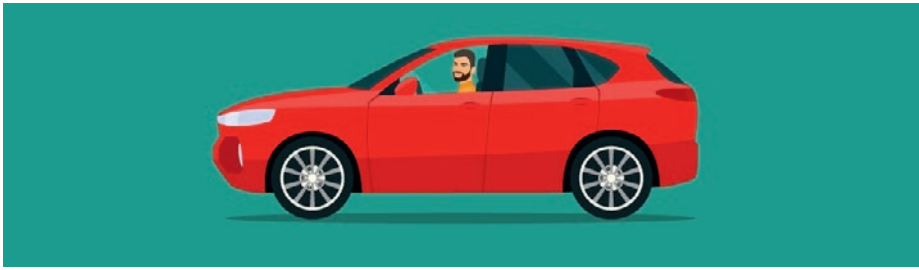
Britannia	68 €	Saksa	66 €
- Lontoo ja Edinburgh	72 €	Tanska	71 €
Kiina	73 €	Venäjä	56 €
- Hong Kong	76 €	-Moskova	70 €
Latvia	57 €	-Pietari	64 €
Liettua	55 €	Viro	58 €
Norja	71 €	Yhdysvallat	72 €
Ranska	70 €	- New York, Los Angeles ja Washington DC	78 €
Ruotsi	63 €		

Kilometrikorvaukset

Oman auton käyttö	0,46 €/km
Käyttöetuauton käyttö	0,10 €/km
Moottoripyörän käyttö	0,35 €/km
Korotukset yllä oleviin korvauksiin:	
- henkilöiden kuljettaminen	0,03 €/km
- perävaunun kuljettaminen	0,08 €/km
- yli 80 kg painavien tai suurten esineiden kuljettaminen	0,03 €/km

Erityisen työntekemispaikan tilapäisyyden aikaraja

Tilapäisen työskentelyn enimmäisaikaa erityisellä työntekemispaikalla pidennettiin määräaikaisesti 3 vuodesta 3,5 vuoteen vuosina 2021–2022, mikäli normaali kolmen vuoden määräaika päättyi vuoden 2021 aikana.	3 → 3,5 vuotta
--	----------------



Luontoisetujen verotusarvoja

Oman tai käyttöetuauton lataaminen työnantajan kustantamana vuosina 2021–2025 on verovapaa etu	0 €/kk
Matkapuhelinetu	20,00 €/kk
Ravintoetu (kun välittömät kustannukset ja niiden arvonlisävero on 7,15–11,30 €)	7,15 €/ateria
Lounasseteli tai muu ruokailulipuke nimellis arvosta (nimellisarvo enint. 11,30 € ja verotusarvo vähintään 7,15 €)	75 %
Liikunta- ja kulttuurietu verovapaa, jos edun arvo on enintään	400 €/vuosi
Työsuhdematkalipun verovapaa osuus enintään - Joukkoliikenteen osuus työsuhde-etuna tarjottavasta ns. liikkumisen palvelupaketista, joka yhdistää tyypillisesti kuukausimaksulla julkisen liikenteen, kaupunkipyörien, taksien, yhteiskäyttöautojen ja muiden liikennemuotojen käytön yhdeksi paketoituksi kokonaisuudeksi, voidaan lukea työsuhdematkalipuksi	3 400 €/vuosi
Työsuhdepolkupyörän verovapaa osuus enintään - Joukkoliikenteen henkilökohtaisen matkalipun ja polkupyöräedun verovapaa enimmäismäärä on kuitenkin yhteensä 3 400 euroa/vuosi	1 200 €/vuosi
Vapaassa autoedussa perusarvoon lisättävästä käyttökustannusten osuudesta vähennetään 1. kun auton ainoa mahdollinen käyttövoima on sähkö, tai	120 €/kk tai 0,08 €/km
2. kun ulkoisesta lähteestä ladattavan auton käyttövoima on sähkö ja moottoribensiini / sähkö ja dieselöljy / metaanista koostuva polttoaine	60 €/kk tai 0,04 €/km
Työsuhdeauton, jonka hiilidioksidipäästö on 0 g/km (täyssähköautot) verotusarvoon määräaikainen verotuki vuosille 2021–2025, auton tulee olla vuonna 2020 tai sen jälkeen rekisteröity. Huojennus tehdään kuukausikohtaisesta verotusarvosta.	170 €

Työsuhdeauton, jonka hiilidioksidipäästö on enintään 100 g/km (esimerkiksi kaasu- ja hybridautot) verotusarvoon määräaikainen verotuki vuosille 2022–2025, auton tulee olla vuonna 2021 tai sen jälkeen rekisteröity. Koskee autoja, joita ei koske 170 euron (0 g/km) huojennus. Huojennus tehdään kuukausikohtaisesta verotusarvosta	85 €
--	------

Autoetu

Vapaa autoetu	Ikäryhmä A	Ikäryhmä B	Ikäryhmä C
Auton käyttöönottovuosi	2020–2022	2017–2019	Ennen vuotta 2017
% auton uushankintahinnasta JA	1,4 %	1,2 %	0,9 %
€ kuukaudessa TAI	270 €	285 €	300 €
€ / km	0,18 €/km	0,19 €/km	0,20 €/km
Käyttöetu	Ikäryhmä A	Ikäryhmä B	Ikäryhmä C
Auton käyttöönottovuosi	2019–2021	2016–2018	Ennen vuotta 2016
% auton uushankintahinnasta JA	1,4 %	1,2 %	0,9 %
€ kuukaudessa TAI	105 €	120 €	135 €
€ / km	0,07 €/km	0,08 €/km	0,09 €/km

Arvonlisäverot

Yleinen verokanta	24 %
Elintarvikkeet, rehut, ravintola- ja ateriapalvelut	14 %
Kirjat, sanoma- ja aikakauslehdet, sähköiset julkaisut, lääkkeet, liikuntapalvelut, kulttuuri- ja viihdetilaisuudet, henkilökuljetukset, majoituspalvelut, tekijän taide-esineiden myynti ja kaikkien taide-esineiden maahantuonti, tekijänoikeuskorvaukset	10 %

