

Yrittäjän muistilista 2021

Poimi tästä yrittäjille tärkeät päivämäärät ja prosentit vuodelle 2021!



Tärkeät päivämäärät

Lisäennakko (ilman huojennettua viivästyskorkoa) (Yksityishenkilöt sekä yhteisöt, joiden tilikausi on päättynyt 31.12.2020. Ennakkoa pitää hakea OmaVerossa ennen maksua)	31.1.
Vuosi-ilmoitusten yleinen viimeinen palautuspäivä Esimerkiksi: Osinkojen vuosi-ilmoitukset Vuosi-ilmoitukset pääomanpalautuksista (sähköisesti annettuna viimeinen palautuspäivä on 3.2.2021)	1.2.
Vuosi-ilmoitus pääomatulona verotettavista osakaslainoista	24.2.
Työterveyshuollon korvausten hakeminen Kelasta (asiointipalvelussa vaaditaan suomi.fi-valtuus)	6 kk tilikauden päättymisestä

Veroilmoitukset

Metsätalouden veroilmoitus (ellet harjoita myös maataloutta tai elinkeinotoimintaa)	1.3.
Kiinteistö- sekä maa- ja metsätalousyhtymät	1.3.
Metsätalouden veroilmoitus, jos palautetaan myös maatalouden tai elinkeinotoiminnan veroilmoitus	1.4.
Liikkeen- ja ammatinharjoittajat	1.4.
Elinkeinoyhtymät Ay tai Ky	1.4.
Osakeyhtiöt tai muut yhteisöt, jos tilikausi päättynyt 31.12.2020 (4 kuukauden kuluessa tilikauden päättymisestä)	30.4.
Arvonlisäveron palautushakemus toiseen EU-maahan vuodelta 2020	30.9.

Veroilmoitukset oma-aloitteisista veroista

Kuukausimenettelyssä olevat arvonlisäverovelvolliset	12. pv toimituskuukaudesta kahden kuukauden kuluttua
Kalenterivuosimenettelyssä olevat arvonlisäverovelvolliset	1.3.
Arvonlisäveron yhteenvedoilmoitukset (tavaroiden ja palveluiden EU-myynti)	toimituskuukautta seuraavan kuukauden 20. pv

Tulorekisteri

Maksetut palkat, luontoisedut, palkkiot, työkorvaukset, muut ansiotulot, veronalaiset kustannusten korvaukset	palkkatietoilmoitus tulorekisteriin 5 päivän kuluessa maksupäivästä
Verovapaat kustannusten korvaukset, YEL-yrittäjän omat palkat, rekisteröidyn yhdistyksen maksamat enintään 200 €/kk kertakorvaukset	palkkatietoilmoitus tulorekisteriin viimeistään maksukuukautta seuraavan kuukauden 5. päivä
Kilpailupalkinnot, joiden arvo on enintään 100 € (sekä raha- että tavarapalkinto)	ei ilmoiteta tulorekisteriin
Työnantajan sairausvakuutusmaksun määrä sekä siitä mahdollisesti tehdyt vähennykset	työnantajan erillisilmoitus maksukuukautta seuraavassa kuussa 5. päivä mennessä



Sosiaalivakuutusmaksut

Työntekijän eläkemaksu (TyEL)

Työntekijä vakuutetaan TyEL:iin jos kuukausiansio on vähintään 61,37 €

Työnantajan TyEL-maksu keskimäärin:	Työntekijän osuus TyEL-maksusta:
Sopimustyönantaja 24,40 % Tilapäistyönantaja 24,80 % - palkkasumma alle 2 125 500 euroa (v. 2019) - sisältää palkansaajan osuuden	17–52-vuotias 7,15 % 53–62-vuotias 8,65 % 63– vuotias 7,15 %

Yrittäjän eläkemaksu (YEL)

YEL-työtulon alaraja 8 063,57 € / v

YEL-työtulon yläraja 183 125,00 € / v

Yrittäjän työtulon alaraja työttömyysturvaan 13 247,00 € / v

18–52-vuotiaan yrittäjän YEL-maksu	24,10 %
53–62-vuotiaan yrittäjän YEL-maksu	25,60 %
63–67-vuotiaan vuotiaan yrittäjän YEL-maksu	24,10 %
Ensimmäisen kerran yrittäjäksi ryhtyvälle 22 % alennus 48 kk ajan	
18–52 vuotiaan yrittäjän alennettu YEL-maksu	18,798 %
53–62 vuotiaan yrittäjän alennettu YEL-maksu	19,968 %
63 vuotta täyttäneen yrittäjän alennettu YEL-maksu	18,798 %

Työttömyysvakuutusmaksu

Työnantajan osuus	Työntekijän osuus
palkkasumma ≤ 2 169 500 € 0,50 %	1,40 %
palkkasumma > 2 169 500 € 1,90 %	1,40 %
TyEL-vakuutettu osaomistaja* 0,45 %	TyEL-vakuutettu osaomistaja*
Lisäksi yritys pidättää palkansaajan osuuden ja tilittää Työllisyysrahastolle	0,65 %

* Osaomistaja on esimerkiksi osakeyhtiössä työskentelevä osakas, joka omistaa 15–30 % tai yhdessä perheenjäsentensä kanssa 30–50 % osakeyhtiön osakkeista tai äänimäärästä.

Sairausvakuutusmaksu

Työnantajan sairausvakuutusmaksu	Vakuutetun sairausvakuutusmaksu
1,53 %**	Työntekijän sairaanhoitomaksu 0,68 % Työntekijän päivärahamaksu* 1,36 % Ns. minipidätys 2,04 % jos tulot alle 14 766 €/vuosi 0,68 % - Verokortilla 1,0 % ja 2,5 %

* Jos palkka- ja työtulon yhteismäärä jää alle 14 766 € / vuosi, päivärahamaksu on 0,00 € / vuosi.

* Ei-YEL/MYEL-vakuutetun yritystoiminnan tuloista ei vuonna 2020 määrätä päivärahamaksua, vaan ainoastaan sairaanhoitomaksu.

* Yrittäjän eläkelain mukaisesti vakuutettujen yrittäjien maksama lisärahoitusosuus on 0,19 prosenttia.

** Ei-YEL/MYEL-vakuutetun yrittäjän omalta yhtiöltä tai laskutus-palveluyritykseltä saamasta palkasta ei ole vuodesta 2020 alkaen suoritettava työnantajan sairausvakuutusmaksua.

Muut työnantajan maksut

Tapaturmavakuutusmaksu keskimäärin 0,7 % palkoista, vaihtelee työn tapaturmariskin mukaan.

Ryhmähenkivakuutus keskimäärin 0,07 %





Korot

Peruskorko (1.1.-30.6.2021)	-0,50 %
Yleinen viivästyskorko (1.1.-30.6.2021)	7,0 %
Viivästyskorko (sovelletaan yhteisöjen, yhteisetuuksien ja henkilöiden ennakoiden ja jäännösveron maksuviivästyksiin sekä oma-aloitteisten verojen viivästyksiin)	7,0 %
Viivekorko (Sovelletaan ALV-erityisjärjestelmään (Mini One Stop Shop) ja varainsiirtoveroon)	7,0 %
Huojennettu viivästyskorko (Sovelletaan yhteisöjen, yhteisetuuksien ja henkilöiden jäännösveroon)	2,0 %
Palautuskorko	0,5 %
Hyvityskorko oma-aloitteisille veroille	0,5 %

Matkakustannusten korvaukset

Kotimaan päivärahat

Osapäiväraha (yli 6 tunnin työmatka)	20 €
Kokopäiväraha (yli 10 tunnin työmatka)	44 €
Kun matkaan käytetty aika ylittää viimeisen täyden matkavuorokauden	
- vähintään 2 tunnilla	20 €
- yli 6 tunnilla	44 €
Yömatkaraha (vähintään neljä tuntia klo 21-07)	13 €
Ateriakorvaus enimmillään	11 €



Ulkomaan päivärahat

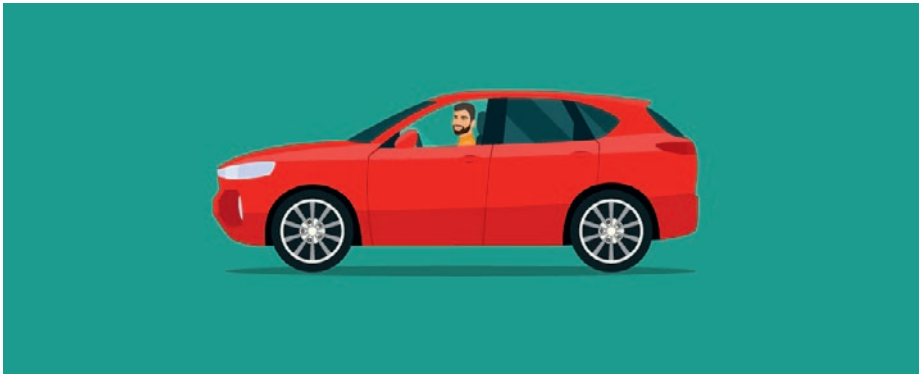
Britannia	62 €
- Lontoo ja Edinburgh	65 €
Kiina	68 €
- Hong Kong	74 €
Latvia	57 €
Liettua	54 €
Norja	66 €
Ranska	70 €
Ruotsi	61 €
Saksa	65 €
Tanska	70 €
Venäjä	52 €
- Moskova	65 €
- Pietari	60 €
Viro	58 €
Yhdysvallat	70 €
- New York, Los Angeles ja Washington DC	77 €

Kilometrikorvaukset

Oman auton käyttö	0,44 € / km
Käyttöetuauton käyttö	0,10 € / km
Moottoripyörän käyttö	0,33 € / km
Korotukset yllä oleviin korvauksiin:	
- henkilöiden kuljettaminen	0,03 € / km
- perävaunun kuljettaminen	0,07 € / km
- yli 80 kg painavien tai suurten esineiden kuljettaminen	0,03 € / km

Erityisen työntekemispaikan tilapäisyyden aikaraja.

Tilapäisen työskentelyn enimmäisaikaa erityisellä työntekemispaikalla on pidennetty määräaikaisesti 3 vuodesta 3,5 vuoteen vuosina 2021–2022, mikäli normaali kolmen vuoden määräaika päättyy vuoden 2021 aikana.	3 -> 3,5 vuotta
---	-----------------



Luontoisetujen verotusarvoja

Oman tai käyttöetuauton lataaminen työnantajan kustantamana vuosina 2021–2025 verovapaa etu	0 € / kk
Matkapuhelinetu	20,00 € / kk
Ravintoetu (kun välittömät kustannukset ja niiden arvonlisävero on 6,90–10,90 €)	6,90 € / ateria
Lounasseteli tai muu ruokailulipuke nimellis arvosta (nimellisarvo enintään 10,90 € ja vähintään 6,90 €)	75 %
Liikunta- ja kulttuurietu verovapaata, jos edun arvo on enintään	400 € / vuosi / hlö
Työsuhdematkalipun verovapaa osuus enintään - Joukkoliikenteen osuus työsuhde-etuna tarjottavasta ns. liikkumisen palvelupaketista, joka yhdistää tyyppillisesti kuukausimaksulla julkisen liikenteen, kaupunkipyörien, taksien, yhteiskäyttöautojen ja muiden liikennemuotojen käytön yhdeksi paketoituksi kokonaisuudeksi, voidaan lukea työsuhdematkalipuksi	3 400 € / vuosi
Työsuhdepolkupyörän verovapaa osuus enintään - Joukkoliikenteen henkilökohtaisen matkalipun ja polkupyöräedun verovapaa enimmäismäärä olisi kuitenkin yhteensä 3 400 euroa/vuosi	1 200 € / vuosi
Työsuhdeauton, jonka hiilidioksidipäästö on 0 g/km (täyssähköautot) verotusarvoon määräaikainen verotuki vuosille 2021–2025, auton tulee olla vuonna 2020 tai sen jälkeen rekisteröity. Huojennus tehdään kuukausikohtaisesta verotusarvosta	170 €
Työnantajan työsuhdesähköautoon kustantama kotilatauslaite voidaan lukea auton verollisiin lisävarusteisiin	

Autoetu

Vapaa Autoetu	Ikäryhmä A	Ikäryhmä B	Ikäryhmä C
Auton käyttöönottovuosi	2019-2021	2016-2018	Ennen vuotta 2016
% auton uushankintahinnasta JA	1,4 %	1,2 %	0,9 %
€ kuukaudessa TAI	270 €	285 €	300 €
€ / km	0,18 € / km	0,19 € / km	0,20 € / km
Käyttöetu	Ikäryhmä A	Ikäryhmä B	Ikäryhmä C
Auton käyttöönottovuosi	2019-2021	2016-2018	Ennen vuotta 2016
% auton uushankintahinnasta JA	1,4 %	1,2 %	0,9 %
€ kuukaudessa TAI	105 €	120 €	135 €
€ / km	0,07 € / km	0,08 € / km	0,09 € / km

Arvonlisäverot

Yleinen verokanta	24 %
Elintarvikkeet, rehut, ravintola- ja ateriapalvelut	14 %
Kirjat, sanoma- ja aikakauslehdet, sähköiset julkaisut, lääkkeet, liikuntapalvelut, kulttuuri- ja viihdetilaisuudet, henkilökuljetukset, majoituspalvelut, tekijän taide-esineiden myynti ja kaikkien taide-esineiden maahantuonti, tekijänoikeuskorvaukset	10 %

